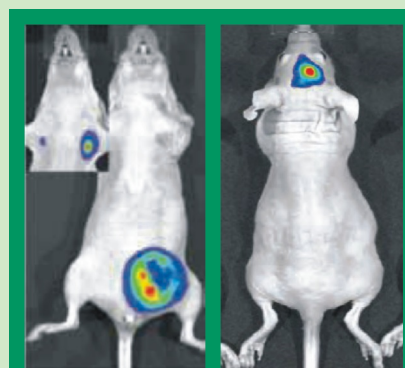




PerkinElmer 公司 生物发光成像试剂**现货**促销

PerkinElmer公司提供种类丰富的生物发光试剂，包括生物发光肿瘤细胞株及相应底物。为您在建立疾病动物模型研究时提供广阔的应用选择。更推出最新红移型生物发光肿瘤细胞株，适于研究深部肿瘤动物模型。现针对部分生物发光细胞系及配套发光底物，进行现货促销。

生物发光细胞系	母细胞系
鼠乳腺癌细胞系	4T1
鼠黑色素瘤细胞系	B16-F10
人肺癌细胞系	NCI-H460
人乳腺癌细胞系	MDA-MB-231
人肺癌细胞系	A549
鼠肺癌细胞系	LL/2
血管新生报告型细胞系	PC3M
鼠神经胶质瘤细胞系	GL261
人脑癌细胞系	U-87 MG



左图：

小鼠体内原位接种的生物发光人乳腺癌细胞系的淋巴转移

右图：

红移型生物发光人脑癌细胞系在小鼠中的原位肿瘤模型

即日起至2015年底，PerkinElmer公司生物发光试剂进行现货促销！（促销代码：15Q3CLR）

D-Luciferin 底物（货号:122799, 1克）现货优惠价：**3500 RMB**

传统生物发光细胞系+ D-Luciferin（1克）打包购买优惠价：**8000 RMB**

红移型生物发光细胞系+ D-Luciferin（1克）打包购买优惠价：**10000 RMB**



销售热线：18911798913（北区）；15618830622（南区）；15618665679（南区）

技术支持热线：800-820-5046（免费）；021-60645738

PerkinElmer, Inc.
940 Winter Street Waltham, MA 02451 USA
P: (800) 762-4000 or (+1) 203-925-4602
www.perkinelmer.com

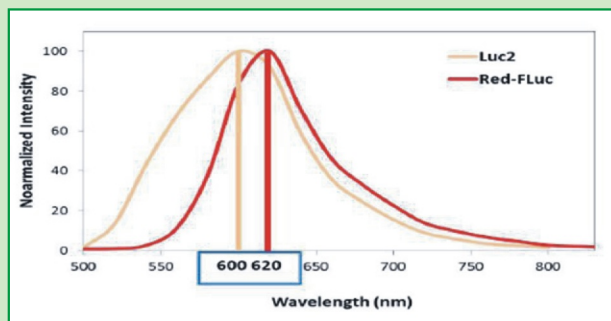
上海总公司
地址：上海张江高科技园区 张衡路1670号
电话：021-60645888
传真：021-60645999 邮编：201203



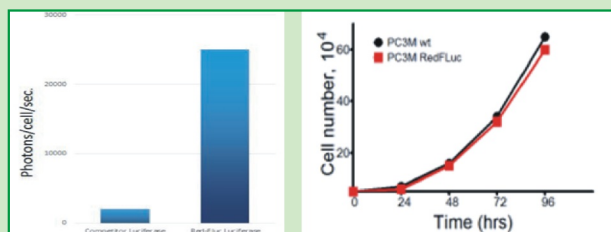
PerkinElmer
生命科学微信官网


PerkinElmer
For the Better

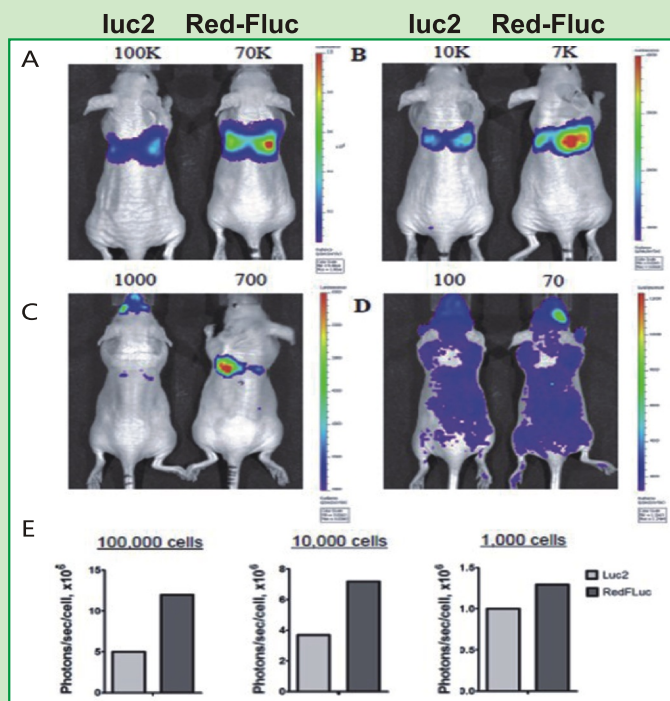
红移型荧光素酶发光细胞独特优势



Red-Fluc发射光谱比Luc2红移约 20 nm ;穿透力更强。有助于深层组织肿瘤成像检测。



体外成像检测显示：转染红移型荧光素酶的PC3M细胞发光效率比传统型荧光素酶强了约20倍。同时不影响细胞的生长曲线 (Peterson, et al. 2014)



体内及体外生物发光定量分析：红移型荧光素酶 (Red-Fluc) 发光效率及组织穿透力强于传统型荧光素酶 (Luc2) 。更适合于深部肿瘤疾病模型。

注：上图使用的细胞为鼠乳腺癌发光细胞系

产品名称	产品描述	产品货号
HT1080-Red-Fluc	人纤维肉瘤细胞系	BW 128092
4T1-Red-Fluc	鼠乳腺癌细胞系	BW 124087
MDA-MB-231-Red-Fluc	人乳腺癌细胞系，适用于建立肿瘤转移模型	BW 124319
GL261-Red-Fluc	鼠神经胶质瘤细胞系	BW 134246
HepG2-Red-Fluc	人肝癌细胞系	BW 134280
PC-3M-Red-Fluc	人前列腺癌细胞系，适用于建立原位及心脏注射模型	BW 124089
PC-3-Red-Fluc	人前列腺癌细胞系	BW 128444
LnCaP-Red-Fluc	人前列腺癌细胞系	BW 125055
B16-F10-Red-Fluc	鼠黑色素瘤细胞系	BW 124734
HCT-116-Red-Fluc	人结肠癌细胞系	BW 124318
HT-29-Red-Fluc	人结肠癌细胞系	BW 124353
Colo205-Red-Fluc	人结肠癌细胞系	BW 124317
U-87 MG-Red-Fluc	人脑癌细胞系，适用于建立恶性胶质瘤模型	BW 124577
NCI-H460-Red-Fluc	人脑癌细胞系，适用于建立原位接种肺癌模型	BW 124316
K-562-Red-Fluc	人白血病细胞系	BW 124735
BxPC3-Red-Fluc	人胰腺癌细胞系	BW 125058
MCF-7-IRed-Fluc	人乳腺癌细胞系	BW 119262
A549-Red-Fluc	人肺癌细胞系	BW 119266
LL/2-Red-Fluc	鼠肺癌细胞系	BW 119267
SKOV3-Red-Fluc	人卵巢癌细胞系	BW 119276
D-Luciferin	用于生物发光活体成像的D-Luciferin (K+salt)散装底物，需自行配置注射液	122799
RediJect D-Luciferin (50次)	可直接用于生物发光活体成像的D-Luciferin (K+salt)底物注射液	770504
RediJect D-Luciferin Ultra (50次)	可直接用于生物发光活体成像的D-Luciferin (K+salt)底物注射液 带有可辅助确认底物注射效果的荧光标记	770505